



智慧農業業界參與 建立生態系計畫

計畫說明簡報

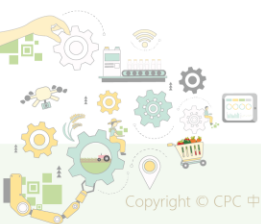
簡報單位： 中國生產力中心
ICPC China Productivity Center

簡報人員：智慧農業產業策進專案小組

簡報日期：112年5月

■ 簡報大綱 ■

壹	計畫目標	3
貳	計畫申請	5
參	申請應備文件	9
肆	計畫作業流程	11
伍	審查重點	12
陸	獲選團隊應配合事項	14



壹、計畫目標

未來

面臨課題

- 研發成果待優化
- 公私資源待整合
- 產品服務待串聯
- 商業模式待發展
- 產業成員待整合

產官學研攜手共創 智慧農業生態系

- 結合政府與民間資源，建立公私協力夥伴關係
- 跨領域單位資源整合，創新農業組織合作模式
- 促進產業服務鏈成形，加速智農技術落地普及



壹、計畫目標

在地出發。串連產業。放眼國際



貳、計畫申請-申請資格



成員組成

- 至少**3家以上**不同領域業者合作組建生態系，由主導者代表團隊提出申請（※同一主導業者以申請1案為原則）

1 + (2+N)

主導業者

資源整合
計畫統籌

協同業者

資源提供
共創價值

資格條件

- **企業**：依法登記成立，利用自然資源、農用資材及科技，從事農作、水產、畜牧等產製銷或可提供農事生產者新興科技工具或創新服務之獨資、合夥、有限合夥事業或公司；淨值應為正值，並不得為陸資投資企業。
- **農民團體**：指依農會法、漁會法、合作社法所組織之農會、漁會及農業合作社。
- **農業產業團體**：指農業、漁業、畜牧業相關從業組織或個人依法成立之非營利社團法人。

※ 主導業者及所有協同業者皆應非屬銀行拒絕往來戶。

※ 各類型單位皆得擔任主導業者或協同業者。



貳、計畫申請-範疇

計畫範疇

Step 1

生態系
組建運作



Step 2

生態系
落地服務

- 由核心主導業者結合智農技術互補業者、農產業業者、產業鏈上中下游成員等各領域協同業者
 - 以發展具產業應用價值的智慧農業解決方案為目標，共同合作組成生態系，並建立合作運作機制與商業模式藍圖
 - 以虛實整合方式串接生態系成員各項技術、產品與服務，發展可提供給農業業者使用之模組化、客製化技術服務方案，創造生態系運作價值
-
- 因應市場需求建構具系統性、永續性的智農技術落地服務，輔導合作社、產銷班、青農等導入智慧科技加速技術普及，協助產業持續升級轉型。
 - 希冀未來將智慧農業解決方案輸出至海外



貳、計畫申請-時程/經費



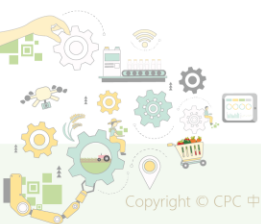
時程

- 本計畫期程 **至113年12月31日止**，以**不超過18個月**為限
- 本計畫採**全程審查**、**1次簽約**、**分年度核定**方式辦理

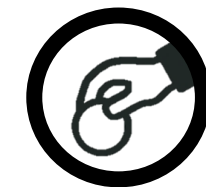


經費

- 全程計畫**總經費 = 政府補助款 + 團隊自籌款**
- **政府補助款 < 團隊自籌款 < 團隊實收資本額或財產/資本/股金總額之合計**
- 各補助科目之 **政府補助款**皆須小於自籌款。
- 各會計科目之編列**不含營業稅**。



貳、計畫申請-經費編列原則

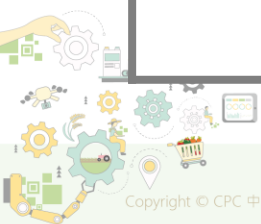


經費編列

附件7

補助項目	補助科目範圍 (詳附件七)		補助項目占 計畫總經費上限比例
	第一級科目	第二級科目	
計畫人員人事費	10-00人事費	11-00 薪俸	35%
委託勞務費	20-00業務費	22-00 委託勞務費	35%
技術引進費		21-20 權利使用費	未限制
消耗性器材及原材料費		25-00 物品	
機器設備租賃、養護費 及資訊服務費		21-10 租金 27-10 養護費 27-20 資訊服務費	
國內旅費		28-10 國內旅費	
新購入設備費		30-00設備及投資	

※各補助項目占計畫總經費之上限比例需符合本手冊規範。



參、申請應備文件

資格審查應備資料



附件2

- **計畫構想書**：內含申請表、計畫內容、附表等 (紙本1式1份、電子檔1式)

※「申請表」須蓋「申請單位及代表人」章

- **主導業者及所有協同業者證明文件** (紙本1式1份)：

- ① 登記證明文件
- ② 財務證明文件
- ③ 財務信用文件

- **主導業者與各協同業者之合作備忘錄或意願書**

附件3

- **申請文件自我檢查表**

附件4

- **建議迴避人員清單：**

※無須迴避人員仍應填具檢附

附件5

- **蒐集個人資料提供同意書：**

※計畫主持人及計畫參與人員均需檢附

附件6

※ 文件如為影本，請加蓋「與正本相符」章。



參、申請應備文件

計畫執行佐證資料(1式1份)

- ★展現計畫團隊執行力
- ★提供委員評估可行性

● 申請團隊計畫人員勞保投保文件

如有未具勞保投保資格者：

- ① 已退休：職災保險、提撥勞退新制退休金證明
- ② 單位未滿5人：員工「就業保險」證明、附件8-未滿五人聲明書

附件8

● 技術移轉或委託勞務佐證文件：

擬於計畫中進行技術引進或委託勞務者得檢附相關契約、合作備忘錄、意願書或報價單等。

● 實施場域文件

- ① 實施場域合作意願書：述明合作對象、內容、期間及場域位置等
- ② 場域合法登記或設立證明文件影本

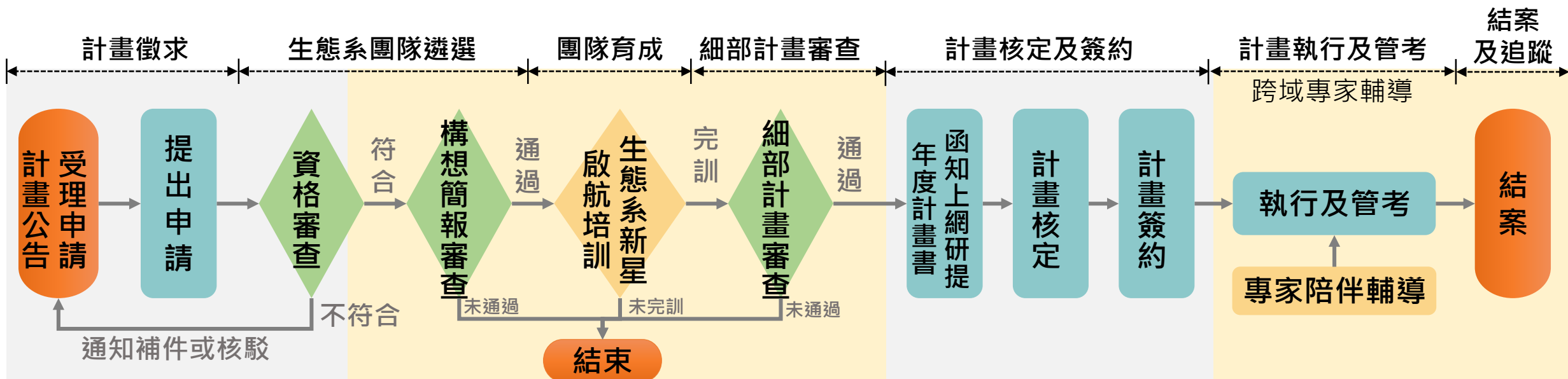
● 生態系成員曾執行下列計畫之佐證：

- ① 農業業界科專計畫(智農相關)
- ② 智慧農業業界參與計畫
- ③ 智慧農業成果擴散計畫
- ④ 雲世代農業數位轉型業界參與
- ⑤ 智慧城鄉生活應用計畫

- ✓ 契約封面
- ✓ 簽約蓋章頁
- ✓ 結案成果報告

※ 文件如為影本，請加蓋「與正本相符」章。

肆、計畫作業流程



專案小組

- 資格審查：
 - 申請資格證明文件
 - 計畫範疇
 - 計畫構想書格式

審查委員

- 團隊遴選：
 - 團隊組成執行能力
 - 計畫構想整體規劃
 - 經費規劃
- 細部計畫審查：
 - 計畫構想整體規劃
 - 團隊執行能力
 - 預期效益

補助機關

- 行政審核：
 - 年度計畫說明書
 - 經費編列、報價單/委託合約
- 計畫核定及簽約

專案小組

- 期中/末管考：
 - 查核點成果
 - 現地查訪
- 會計查核
 - 經費支用

伍、審查重點



生態系團隊遴選-構想簡報審查

計畫構想整體規劃 (50%)

- ◎ 目標客群與價值主張明確性
- ◎ 應用情境與推動策略完整度
- ◎ 商業模式可行性
- ◎ 預期成果與產業效益

團隊組成與執行力 (35%)

- ◎ 成員多樣性與完整度
- ◎ 合作模式與角色適任度

經費規劃 (15%)

- ◎ 人力、勞務委託項目、新購設備等投入資源合適性
- ◎ 預算編列說明是否清晰及合理



- ① 經地方政府函文農委會推薦
- ② 曾執行農業業界科專計畫(限與智農相關)、智慧農業業界參與計畫、智慧農業成果擴散計畫、雲世代農業數位轉型業界參與計畫或智慧城鄉生活應用計畫者
- ③ 通過智慧農業技術服務業者能量登錄

※ 每一條件酌予總分加 1 分，每案至多加 3 分

伍、審查重點



細部計畫審查



計畫構想整體規劃(45%)

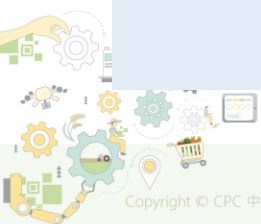
- ◎ 商業模式完整度
- ◎ 計畫整體規劃明確性及可行性
- ◎ 關鍵資源投入規劃
- ◎ 經費編列

團隊執行能力(25%)

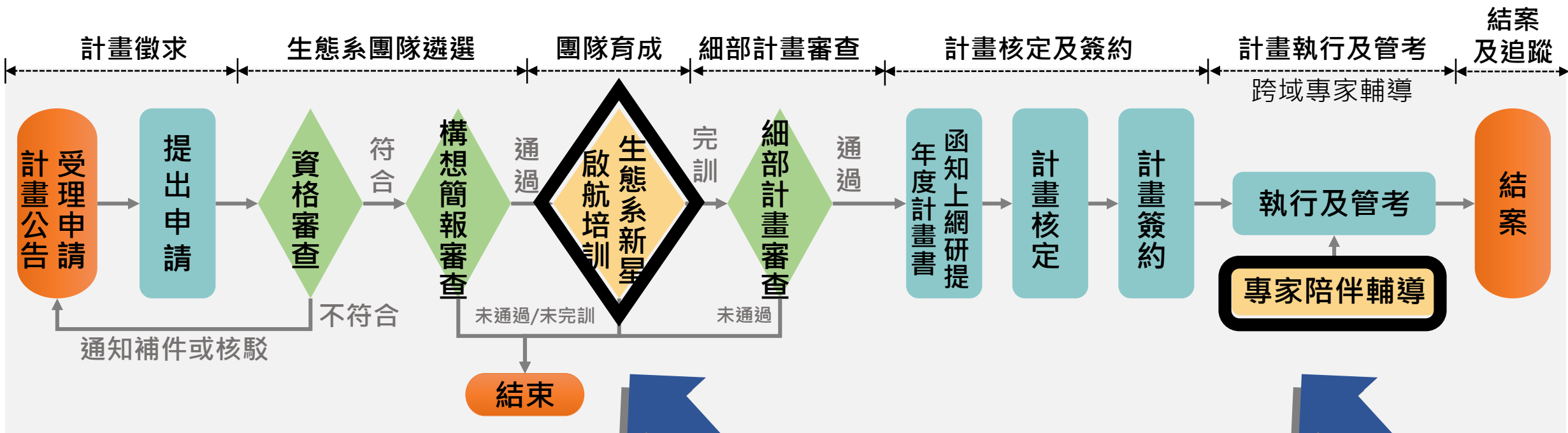
- ◎ 成員之多元性與完整度
- ◎ 生態系合作模式及角色適任性
- ◎ 其他關鍵資源掌握度

預期效益(30%)

- ◎ 預期成果與產業效益
- ◎ 未來可提供產業的增值服務是否具市場潛力(符合需求)或未來商機(商業價值)



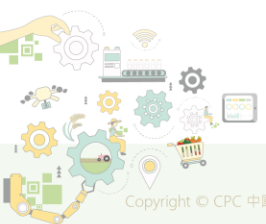
陸、獲選團隊應配合事項



生態系新星啟航培訓



專家陪伴輔導



陸、獲選團隊應配合事項



生態系新星啟航培訓

- 培訓目標：協助獲選團隊釐清未來發展基礎及可行的商業模式，並完成計畫構想書修正
- 時間/人員：預計於 112年6月27-28日、7月5-6日 辦理兩階段培訓；每團隊派3-6人

第一階段

商業模式導論與設計思考

- ◎ 商業生態系概論
- ◎ 環境分析與資源盤點
- ◎ 使用者研究、創意發想
- ◎ 顧客價值主張、服務藍圖



第二階段

創新商業模式設計與簡報

- ◎ 創新商業模式設計
- ◎ 商模測試驗證規劃
- ◎ 電梯簡報技巧
- ◎ 計畫構想書修正及發表



探索
市場機會

盤點
資源優勢

洞察
顧客需求

設定
價值主張

發展
創新商模





112年度智慧農業 業界參與建立生態系計畫

歡迎來電洽詢計畫相關資訊

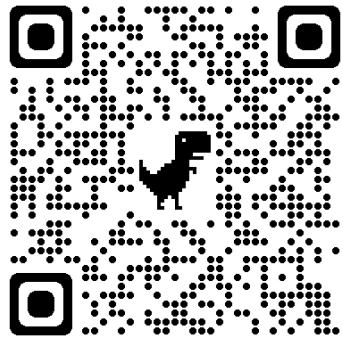
聯絡人

中國生產力中心 ☎ (02)2698-2989

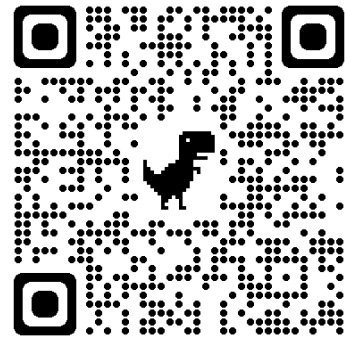
分機 02742 洪專員 02742@cpc.tw

分機 02632 陳專員 02632@cpc.tw

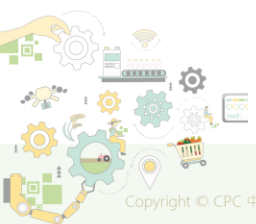
分機 03317 黃專員 03317@cpc.tw



農委會網站首頁>
新聞與公報>公告



智慧農業網站
(計畫手冊與相關資料)



誠摯感謝 敬請指導



知識領航•創新價值

Leading the Way with Knowledge & Innovation

